

# BK 20

DIGITALE SONDE FÜR AUTOMATISCHE BRINELL-MESSUNGEN

ISO 6506 - ASTM E10



**PORTABLE** Digitale Sonde.

**ONE-BUTTON** Automatische Auswertung.

- Benutzerfreundlich und kompakt
- Automatische Beleuchtungsanpassung
- Genauigkeit und Wiederholpräzision +/- 1%
- Für Windows® pc
- Datenexport als Jpg, Bmp, PDF, excel, txt, csv
- Erstellen von Reports
- Internetverbindung zum Datenaustausch, Service und Softwareupdate

Brinellverfahren:

HBW 2.5/15.62	HBW 2.5/31.25	HBW 2.5/15.6	HBW 2.5/187.5	HBW 5/25
HBW 5/62.5	HBW 5/125	HBW 5/250	HBW 5/750	HBW 10/100
HBW 10/250	HBW 10/500	HBW 10/1000	HBW 10/1500	HBW 10/3000



**AFFRI**

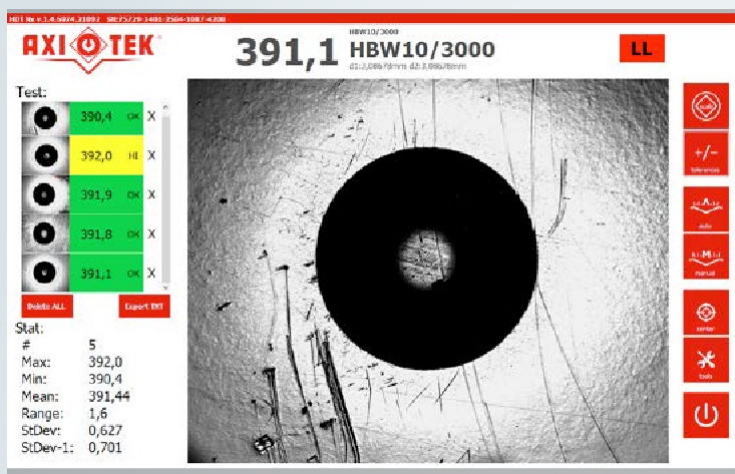


## Benutzerfreundlich, handlich, genau.

Härteprüfung direkt am Bauteil ohne eine Messung im Labor.

Das geringe Gewicht und die kompakte Größe des Testers machen ihn zu einem äußerst effizienten Instrument für die Prüfung nahezu jeder Oberfläche, jedes großen oder unhandlichen Bauteils oder jedes bereits verbautem Produktes.

Es ist extrem einfach zu bedienen: Wählen Sie einfach die gewünschte Härteskala, setzen Sie die Prüfsonde auf die Oberfläche und drücken Sie die rote Taste. Das Ergebnis erscheint sofort auf dem großen Grafikdisplay. An diesem Punkt ist das Prüfgerät wieder bereit für eine neue Messung.



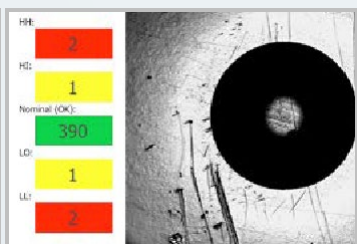
## Die Software

Die Software steuert die gesamte Messung und vermeidet Einstellungsfehler oder Bedienerfehler:

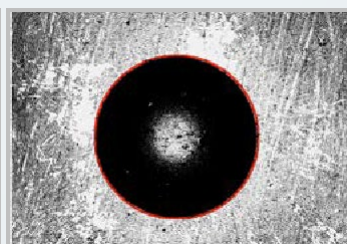
Einstellung der Härteskalen, der Eigenschaften der Kamera, der Prüfmethode und der Umrechnungsskala. Exportieren Sie die Ergebnisse als txt-Datei oder verwenden Sie die USB/Wi-Fi/Bluetooth-Ausgänge, um ein Tablet/Laptop zu verbinden. Listen Sie alle durchgeführten Messungen und das dazugehörige Bild auf. Stellen Sie die Ergebnisse und Statistiken entsprechend ihrer Toleranzwerte (low, ok, high) hervorgehoben dar.



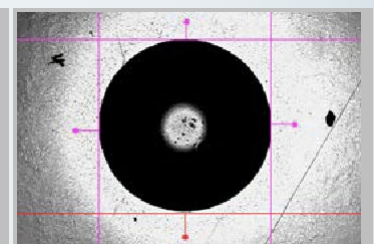
Auswahl Messverfahren



Toleranzen



Automatisch



Manuell



Sonde A:	Objektiv 20X – Auswertung von Kugeldurchmesser Ø 5 - 10mm
Sonde B (optional):	Objektiv 40X – Auswertung von Kugeldurchmesser Ø 2,5mm



**Made by:**  
**OMAG di AFFRI D. S.r.l.**  
 Via m. tagliaferro, 8, I-21056 Induno Olona - cee (Va) - italy  
 tel. +39 0332 200546 - Fax +39 0332 203704  
 info@omagaffri.com

**Europe/Asia:**  
**AFFRI®**  
 Via m. tagliaferro, 8, I-21056 Induno Olona - cee - (Va) - italy  
 tel. +39 0332 201533 +39 0332 206289 - Fax +39 0332 203621  
 info@affri.com - www.affri.com

**America:**  
**AFFRI Inc.**  
 850 dillon dr., Wood dale, 60191 il - usa  
 tel. 224 374 0931 - 630 303 1588  
 sales@affriusa.com - www.affri.com